

Ingresso da secondario di trasformatore
Input from transformer secondary

Uscita 3-5-8-10-15-25A / 24Vcc

Output 3-5-8-10-15-25A / 24Vdc

Led per segnalazione di funzionamento
Led for power ON indication

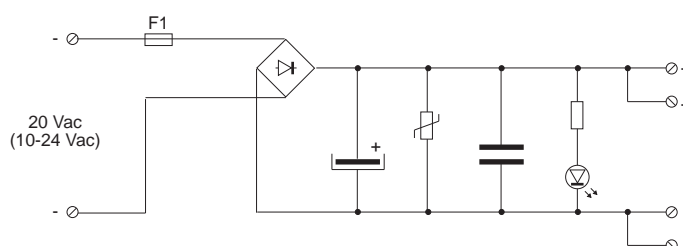
Esecuzione per montaggio su barra DIN
DIN rail mounting

EM conforme: EN50081-2, EN50082-2

EM conforme: EN50081-2, EN50082-2



SCHEMA ELETTRICO - WIRING DIAGRAM



DATI TECNICI (ingresso da secondario di trasform.) / TECHNICAL DATA (input from secondary of transform.)

TIPO: monofase TYPE: single phase	3A/24V	5A/24V	8A/24V	10A/24V	15A/24V	25A/24V	40A/24V	60A/24V
INGRESSO/INPUT								
Tensione di ingresso (Vca 50-60Hz) Input voltage (Vac 50-60Hz)	20	20	20	20	20	20	20	20
USCITA/OUTPUT								
Tensione a pieno carico (Vcc) Full load voltage (Vdc)	24	24	24	24	24	24	24	24
Corrente nominale (A) Nominal current (A)	3	5	8	10	15	25	40	60
GENERALE/GENERAL								
Ondulazione residua (%) Ripple (%)	6	6	6	6÷9	6÷9	6÷9	6	6÷9
Temperatura di lavoro (°C) Working temperature (°C)	0÷60	0÷60	0÷60	0÷60	0÷60	0÷60	0÷60	0÷60
Peso (Kg) Weight (Kg)	0,2	0,2	0,2	1	1	1	5	5

COME ORDINARE - HOW TO ORDER

	Sigla / Part Number	Cod.	Uscita / Output	Ingresso / Input	Dimensioni / Dimensions mm
1	ET-AL/22/24/3A	3003	24V/3A	20Vac	60x90x60
2	ET-AL/22/24/5A	3005	24V/5A	20Vac	60x90x60
3	ET-AL/22/24/8A	3008	24V/8A	20Vac	130x130x110
4	ET-AL/22/24/10A	3010	24V/10A	20Vac	130x130x110
5	ET-AL/22/24/15A	3015	24V/15A	20Vac	130x130x110
6	ET-AL/22/24/25A	3025	24V/25A	20Vac	130x130x110
7	ET-AL/22/24/40A	3030	24V/40A	20Vac	270x120x160
8	ET-AL/22/24/60A	3032	24V/60A	20Vac	270x120x160

SINGLEPHASE FILTERED POWER SUPPLY UNIT INPUT FROM LINE

Ingresso da rete 230/400Vca
Line input 230/400Vac

Uscite 5~25A/24Vcc
Outputs from 5 to 25A/24Vdc

Protezione con varistori e condensatore
Protection with varistors and capacitor

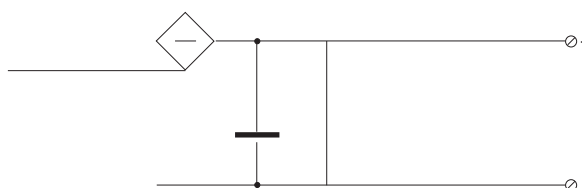
Led per segnalazione di funzionamento
Led for power ON indication

EM conforme: EN50081-2, EN50082-2

EM conforme: EN50081-2, EN50082-2



SCHEMA ELETTRICO - WIRING DIAGRAM



DATI TECNICI (ingresso da rete) / TECHNICAL DATA (input from line)

TIPO: monofase TYPE: single phase	5A/24V	10A/24V	15A/24V	25A/24V
INGRESSO/INPUT				
Tensione di ingresso (Vca 50-60Hz) Input voltage (Vac 50-60Hz)	230-400	230-400	230-400	230-400
USCITA/OUTPUT				
Tensione a pieno carico (Vcc) Full load voltage (Vdc)	24	24	24	24
Corrente nominale (A) Nominal current (A)	5	10	15	25
GENERALE/GENERAL				
Ondulazione residua (%) Ripple (%)	5÷10	6÷10	6÷10	6÷10
Temperatura di lavoro (°C) Working temperature (°C)	0÷60	0÷60	0÷60	0÷60
Fusibile (mm) Fuse (mm)	10x38	10x38	10x38	10x38
Peso (Kg) Weight (Kg)	2,5	5,5	6,5	10

COME ORDINARE - HOW TO ORDER

Sigla / Part Number	Cod.	Uscita / Output	Ingresso / Input	Dimensioni / Dimensions mm
1 ET-AL/220/24/5A	3019	24V/5A	230-400Vac	90x90x150
2 ET-AL/220/24/10A	3012	24V/10A	230-400Vac	130x150x230
3 ET-AL/220/24/15A	3017	24V/15A	230-400Vac	130x150x230
4 ET-AL/220/24/25A	3027	24V/25A	230-400Vac	130x150x230